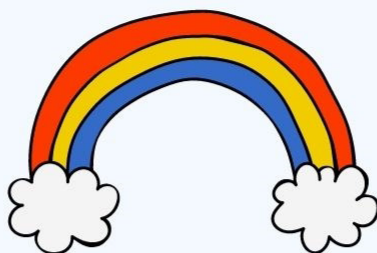


Ampa CEIP Mario Vargas Llosa



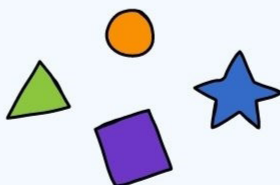
¿Cómo nos financiamos?

Nuestra asociación se financia gracias a las cuotas anuales de los socios:

- Primer Ciclo de Educación Infantil: La cuota será de 5 Euros por familia (1 o + hijos en este ciclo).
- Segundo Ciclo de Educación Infantil y Primaria: La cuota será de 30 € por familia con un hijo en el cole y 40 € por familia a partir de dos hijos.
- 1 niño o más en el primer ciclo de Infantil y 1 niño en el 2 ciclo de Infantil o Primaria, la cuota será 35 €.

El máximo por familia con niños en ambos ciclos será 40 €

A estas cuotas hay que sumar el margen de 1 €/extraescolar que se suma en determinadas extraescolares de Gader y SC Language.



Encontraréis los link para darse de Alta y Baja en la Ampa en esta misma web.